

# Strassen

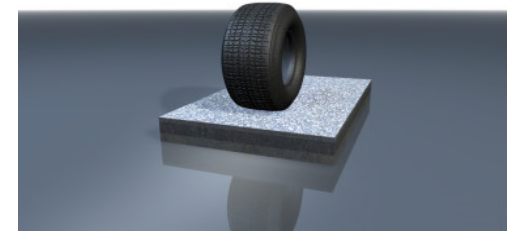
## und ihre Beanspruchung



# Anforderungen an die Strasse

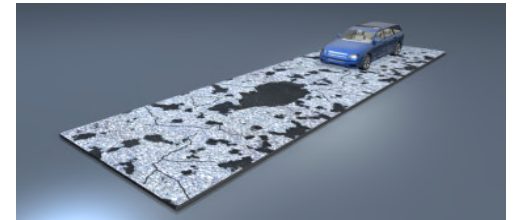
## Griffigkeit

Genügend Gripp für Anfahren /  
Bremsen bei Nässe, Schnee, Hitze etc.



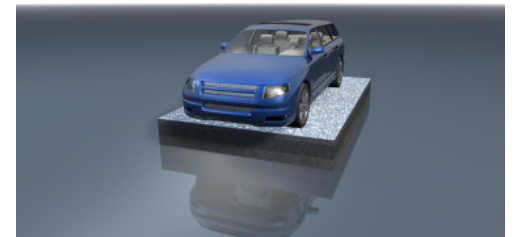
## Dauerhaftigkeit

Qualitative Fertigung, die Schäden auch  
bei langer Nutzung ausschliesst



## Tragfähigkeit

Hoher Gewichtsbelastung und  
Schubkräfte müssen absorbiert werden



## Lärmschutz

Schall soll durch den Belag oder durch  
Lärmschutzbauten absorbiert werden



# Einfluss auf die Strasse



# Strassenbeanspruchung



# Strassenbeanspruchung

